



**Tecniche di misura
e Automazione**

Staer S.r.l.

Uffici

Via Sibilla Aleramo,4
20090 Segrate (MI)
Tel. 02/26952067
Fax. 02/26922849
info@staermisure.it
www.staermisure.it

Sede legale

Via Buonarroti, 3
20050 Triuggio (MI)
Capitale Sociale € 50.960
C.C.I.A.A. 1143820
Tribunale di Monza 25904
Codice Fiscale 07165110151
Partita IVA 00848620969

Contatori CEWEPrometer R/W ®

Convertitore di protocollo

IEC 62056-21 (IEC1107) / Modbus RTU

CEWEMod

MANUALE DI CONFIGURAZIONE



Revisione : 1

Data : Febbraio 2011

Firmware Contatore : 1.2.0÷2.0.2

Firmware CEWEMod : 1.31.1÷1.4.0



1. Configurazione del convertitore CEWEMod	3
1.1. Collegamenti elettrici	3
1.2. Configurazione indirizzo IP	3
1.3. Configurazione CEWEMod	6
1.4. Collegamenti al contatore	9
1.5. Schema di principio	9
1.6. Documenti di riferimento	10

1. Configurazione del convertitore CEWEMod

1.1. Collegamenti elettrici

Collegare l'alimentazione ai morsetti 23 (Vin-) e 24 (Vin+)



Alimentazione

Power / IO/ Communication

Pin	Description
24	Vin +
23	Vin -
22	Digital Input 1 + (10-24VDC)
21	Digital Input 2 + (10-24VDC)
20	Digital Input Common
19	No Connect
18	No Connect
17	RS-232 Receive
16	RS-232 Transmit
15	Common
14	RS-485 Line A
13	RS-485 Line B



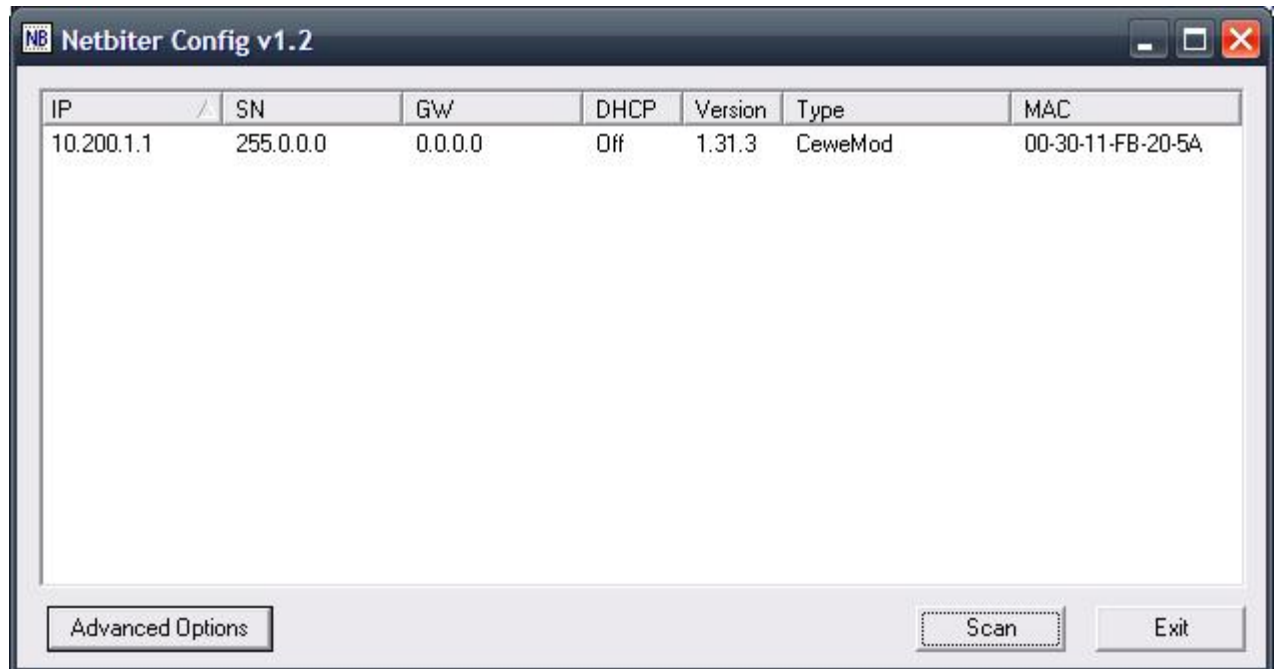
1.2. Configurazione indirizzo IP

Scaricare il software di configurazione "Setup-NetBiterConfig.exe" da <http://www.intellicom.se/support> ed installarlo.

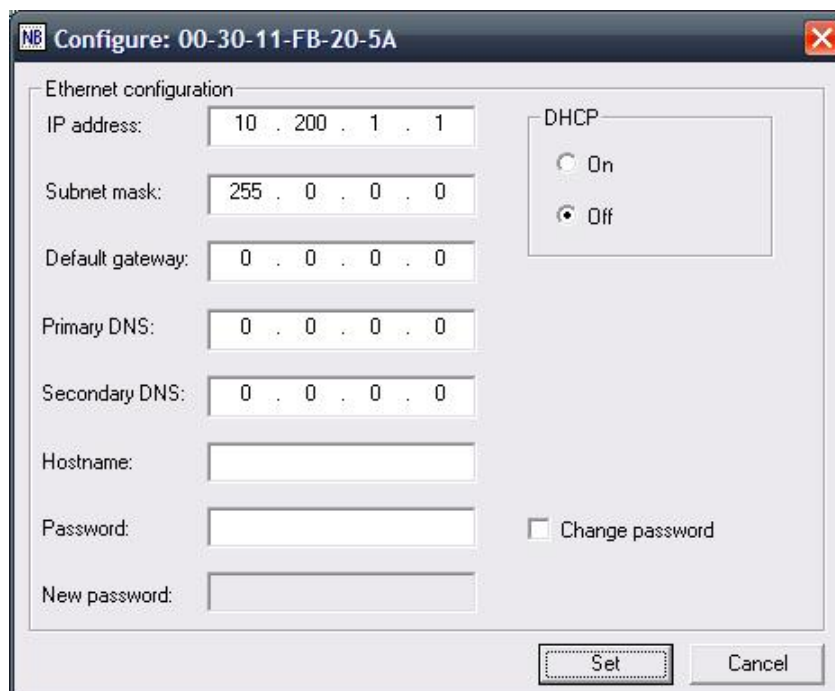
Connettere il cavo di rete alla porta Ethernet.

Avviare il Software di scansione Netbiter config il quale ricerca tutti i CEWEMod presenti in rete.

Per identificare il CEWEMod utilizzare il MAC Address presente sulla targhetta laterale dello stesso.



Cliccando sul CEWEMod interessato si apre la finestra dalla quale è possibile modificare l'indirizzo IP del CEWEMod.



Inserire indirizzo IP congruente al PC

Per esempio

PC : **192.168.100.230**

CEWEMod : **192.168.100.1÷255**

Subnet mask uguale al PC

Primary e secondary DNS solo se utilizzati (per rete LAN non servono).

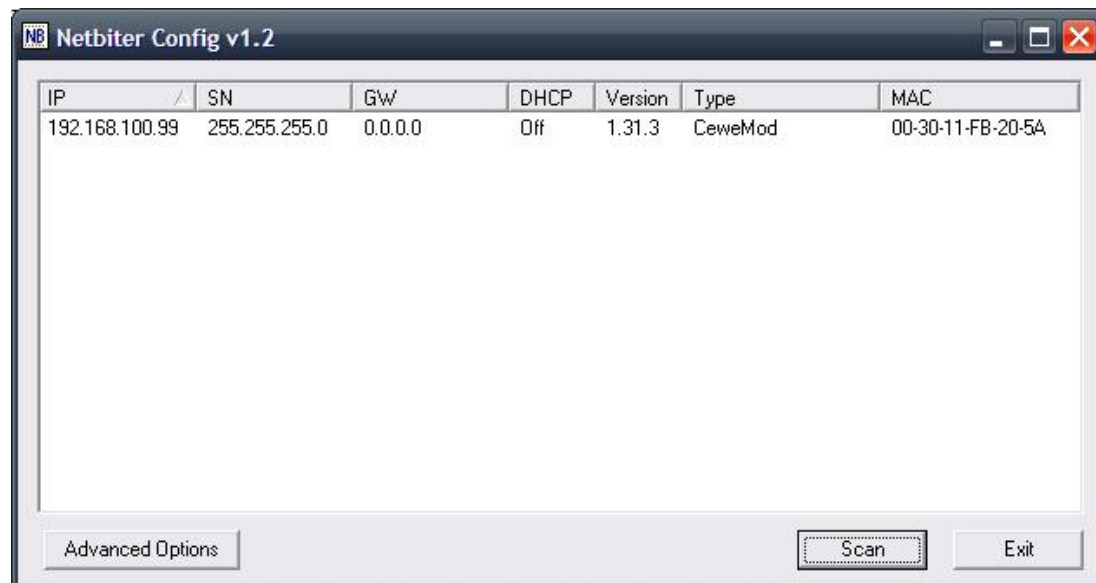
Username : **admin**

Password : **admin**

Cliccare su set

Attendere 30 sec.

Ritornare sulla finestra precedente e cliccare su scan. Si troverà il CEWEMod con il nuovo indirizzo IP



1.3. Configurazione CEWEMod

A questo punto è possibile programmare il CEWEMod con un browser. Consigliamo Firefox, in quanto con Internet explorer ci sono problemi di protezione. Lo si può scaricare da <http://www.mozilla-europe.org/it/firefox/>

Inserire l'indirizzo IP del CEWEMod nella barra degli indirizzi



Username : **admin**

Password : **admin**

A questo punto si apre la pagina principale di CEWEMod

CEWE Instrument - Mozilla Firefox
 http://192.168.100.99/cgi-bin/read.cgi?page=main.html

ver. 1.31.3

CEWE INSTRUMENT CewePrometer

Instant Values Energy Registers External Registers Event Log Configuration

Instant Values

Description	L1-L2	L2-L3	L3-L1	
Line To Line Voltage (V)	99,91	100,00	100,00	

Description	L1	L2	L3	3-Phase System
Phase Voltage (V)	57,78	57,88	57,69	
Current (A)	5,008	4,999	5,003	
Phase Angle (°)	0,00	0,00	0,00	0,00
Power Factor	1,0000	1,0000	1,0000	1,0000
Active Power (kW)	0,289	0,288	0,289	0,866
Reactive Power (kvar)	0,000	0,001	0,000	0,001
Apparent Power (kVA)	0,289	0,288	0,289	0,866
THD Voltage (%)	0,09	0,09	0,12	
THD Current (%)	0,09	0,10	0,09	
Frequency (Hz)				49,99

Harmonic Amplitudes

Description	3	5	7	9
Harmonic Amplitudes Voltage L1 (%)	0,02	0,01	0,00	0,00
Harmonic Amplitudes Voltage L2 (%)	0,01	0,00	0,00	0,00
Harmonic Amplitudes Voltage L3 (%)	0,04	0,01	0,00	0,01
Harmonic Amplitudes Current L1 (%)	0,03	0,01	0,01	0,01
Harmonic Amplitudes Current L2 (%)	0,03	0,00	0,00	0,01
Harmonic Amplitudes Current L3 (%)	0,03	0,01	0,01	0,01

Applet ShowValueCewe started

Se ci sono problemi di visualizzazione installare Java da : <http://www.java.com/it/>

Cliccando su configuration è si entra nella pagina di configurazione dove si trovano i parametri del contatore e del Modbus

Nella sezione "Meter" (interfaccia con il contatore) si imposta :

Time out : 5000ms (non modificare)

Bit per second : 9600 (non modificare)

Password : (non modificare – utilizzare solo se si configura una password nel contatore)

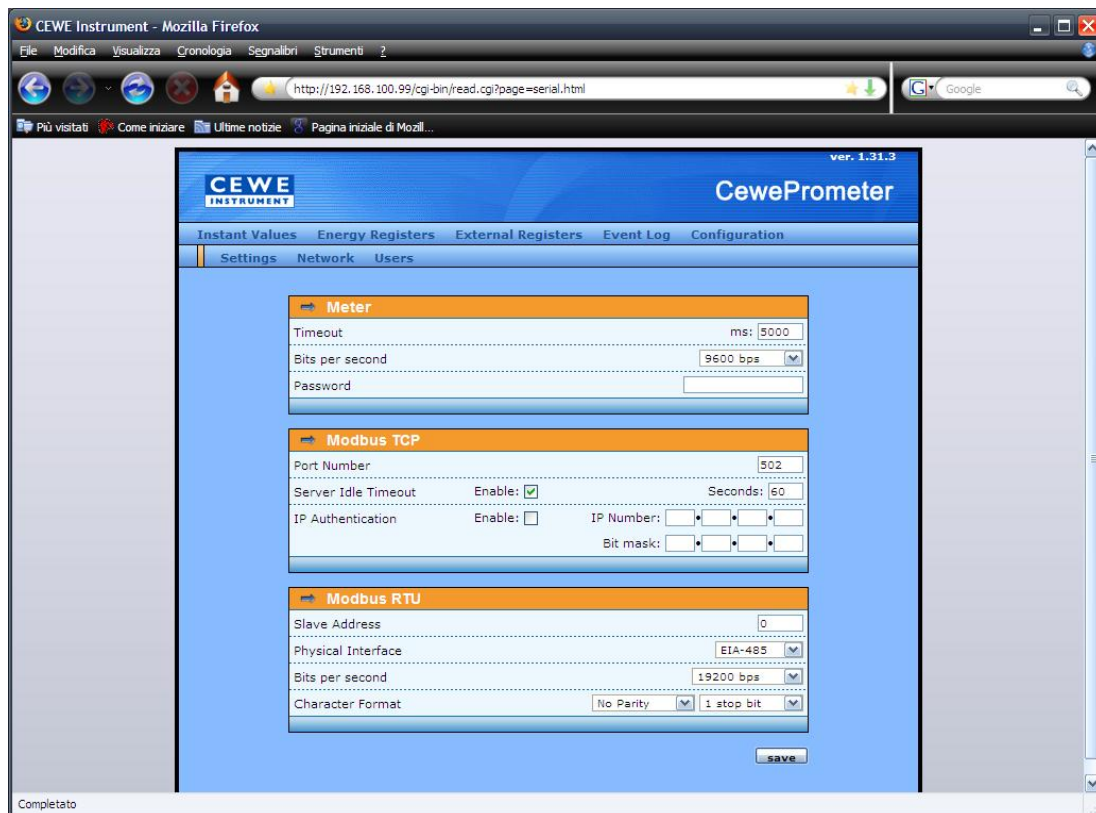
Nella sezione Modbus TCP si impostano le configurazioni IP del modulo.

La comunicazione Modbus TCP in Ethernet è sempre attiva sull'indirizzo IP di CEWEMod precedentemente impostato.

Nella sezione Modbus RTU si impostano le configurazioni della porta RS-485 del modulo.

Per attivare la comunicazione Modbus RTU RS-485 è sufficiente inserire uno slave address diverso da 0.

Le due porte possono essere interrogate contemporaneamente.

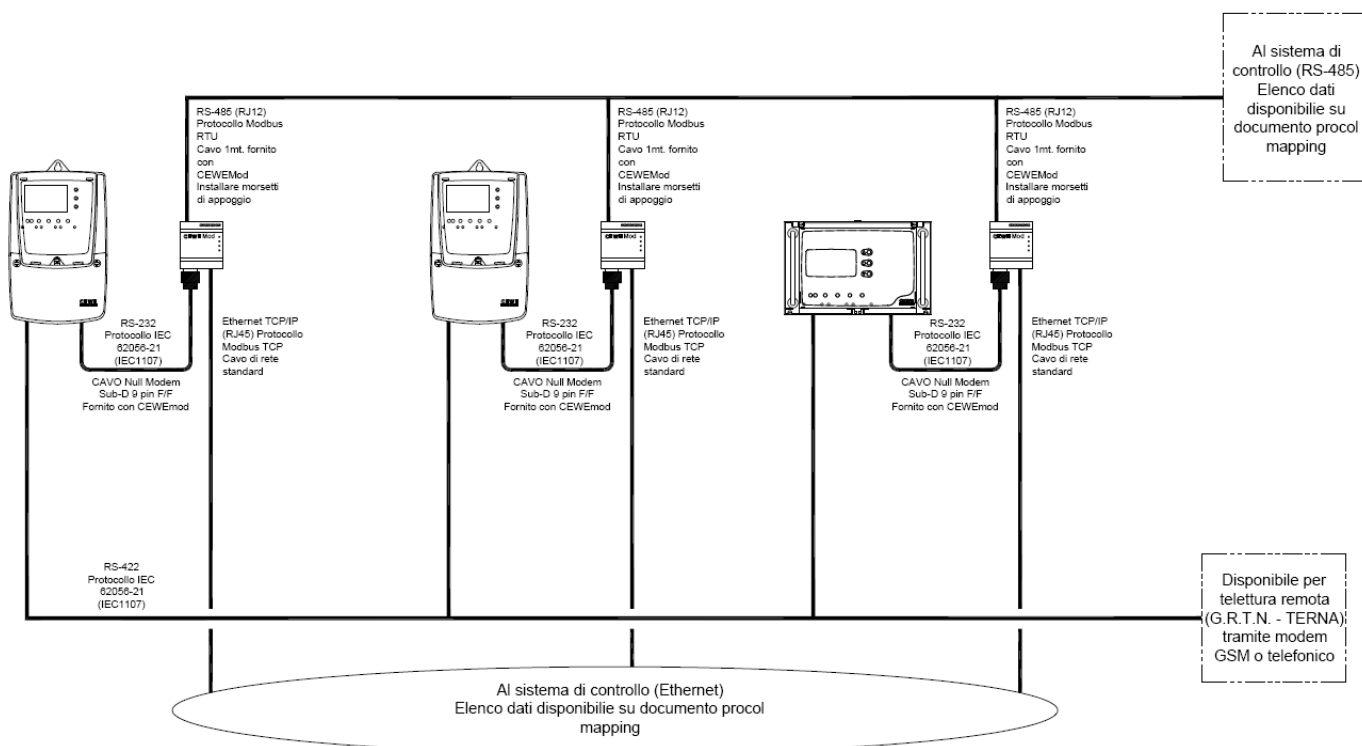


1.4. Collegamenti al contatore

Collegare CEWEMod al contatore tramite il cavo RS-232 null modem (incrociato) fornito a corredo



1.5. Schema di principio





1.6. Documenti di riferimento

- CeweMOD protocol mapping 1.3.02
- Manuale Software CEWEConfig Rev_2
- Manuale CEWEPrometerW Rev_3A
- Manuale CEWEPrometerR Rev_2
- Specifica CEWEMod Rev. 1