



## DATI PER LA REGISTRAZIONE DEL CONTATORE CEWEPrometer W e R su portale ENEL Distribuzione per adeguamento AEEG 595/14



### DATI APPARATO DI MISURA

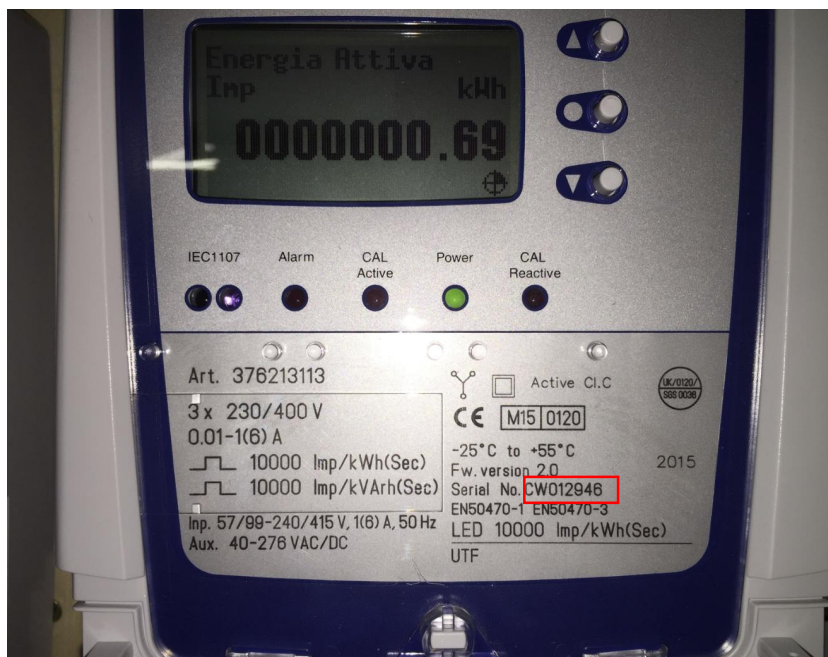
Tensione di misura	400 V se BT o 100 V se MT
Tipo di misura dell'energia	Bidirezionale
Verso dell'energia positiva	
Matricola contatore	(A)
Costante interna dei registri	1
Matricola SW del contatore	Inserire lo stesso valore di matricola contatore
Unità di misura dei registri	Wh
Costante interna delle curve di carico	1
Classe misuratore	(B)
Unità di misura delle curve di carico	Wh
Password	(C)
Costruttore	CEWE
Modello Misuratore	Prometer W e R
Versione firmware	1.0.2; 2.0.1 ;2.0.3 ;2.0.4 (D)
<b>MODULO DI COMUNICAZIONE (GSM se acquistato e configurato da STAER)</b>	
Costruttore	AP SYSTEMS
Modello	DM530M
Tipo di comunicazione	GSM
Protocollo di comunicazione	V110
Frame	7,E,1

*Per potere rendere il contatore teleggibile da ENEL è necessario, se non già installato, installare un modem GSM di nostra fornitura. La SIM sarà di Vs. fornitura e dovrà essere abilitata per il traffico dati/fax GSM.*

*Per qualsiasi chiarimento in merito non esitate a contattarci.*

NOTE

- (A) Numero di serie leggibile nella targhetta sul fronte del contatore  
N.B. se presente indicare anche le lettere CW in maiuscolo



- (B) Contatore con Art. che inizia con 375... e 365... – Classe 0,2  
Contatore con Art. che inizia con 376... – Classe 0,5 (MID C)
- (C) Di default non è impostata nessuna password
- (D) Indicare anche se la versione del firmware è 1.4.0 o 1.4.1